

Médiation et handicaps dans les sites patrimoniaux

Webinaire

12 octobre 2023

Caroline Jules



2002-2006



2007-2010



PHILHARMONIE DE PARIS



2011-...



Contenu

1. Introduction

2. Découvrir les handicaps

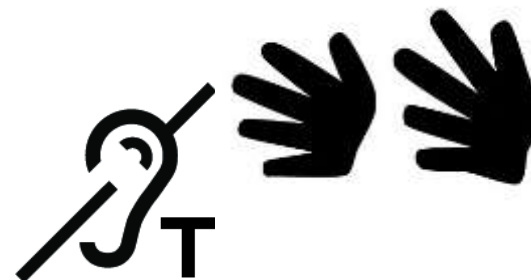
3. Accueillir et concevoir une visite accessible / La marque « Tourisme et Handicap »...en 180 secondes

4. Témoignage de Joanna Labussière, château d'Azay-le-Rideau

Questions
Conclusion

***GENERALITES
SUR LA NOTION
DE HANDICAP***

LES HANDICAPS ET LEURS SYMBOLES



- **Définition générale** : déficience sans limite dans le temps

- **Définition de l’OMS** :

« Les handicaps sont un terme général qui qualifie les incapacités, une limitation des actes de la vie quotidienne et une participation restreinte à la vie sociale »

- **Définition dans la loi de 2005** :

“ Constitue un handicap, au sens de la présente loi, toute **limitation d’activité ou restriction de participation à la vie en société** subie dans son environnement par une personne en raison d’une altération substantielle, durable ou définitive d’une ou plusieurs fonctions physiques, sensorielles, mentales, cognitives ou psychiques, d’un polyhandicap ou d’un trouble de santé invalidant. ”



LES TEXTES DE LOI

- loi du 11 février 2005
 - décret 2006-555 du 17 mai 2006 pour les ERP
 - arrêté du 1^{er} août 2006 pour les ERP neufs
 - arrêté du 21 mars 2007 pour les ERP existants
 - décret du 30 avril 2009 pour le diagnostic
 - **GUIDE ILLUSTRÉ « Accessibilité des ERP » 2014 (résumé avec des schémas)**
- **accessibilité du bâti et esthétique ne sont pas contradictoires !**
 - **une mise en accessibilité n'est pas toujours très chère !**



Le registre d'accessibilité

- obligatoire depuis le 30 septembre 2017
- consultable par le public sur place à l'accueil et éventuellement en ligne

Il contient :

- la fiche de synthèse
- des fiches sur les prestations fournies dans l'établissement ;
- la liste des pièces administratives et techniques relatives à l'accessibilité de l'établissement aux personnes handicapées ;
- la description des actions de formation des personnels chargés de l'accueil des personnes handicapées
- le guide pratique de l'accueil du ministère.

<http://sarreguemes-tourisme.com/images/menu-gris/Registre-accessibilite.pdf>

www.ecologie-solidaire.gouv.fr

Accessibilité de l'établissement

Bienvenue au musée du château de Mayenne

– Le bâtiment et tous les services proposés sont accessibles à tous

oui non

– Le personnel vous informe de l'accessibilité du bâtiment et des services

oui non

Formation du personnel d'accueil aux différentes situations de handicap

→ Le personnel est sensibilisé. C'est-à-dire que le personnel est informé de la nécessité d'adapter son accueil aux différentes personnes en situation de handicap.

→ Le personnel est formé. C'est-à-dire que le personnel a suivi une formation pour un accueil des différentes personnes en situation de handicap.

→ Le personnel sera formé.

Matériel adapté

→ Le matériel est entretenu et réparé oui non

→ Le personnel connaît le matériel oui non

Contact : contact@musceduchateaudemayenne.fr

Consultation du registre public d'accessibilité :

à l'accueil sur le site internet

N° SIRET : 200 455 494 000 10
Adresse : PLACE JEAN YVES MAYENNE

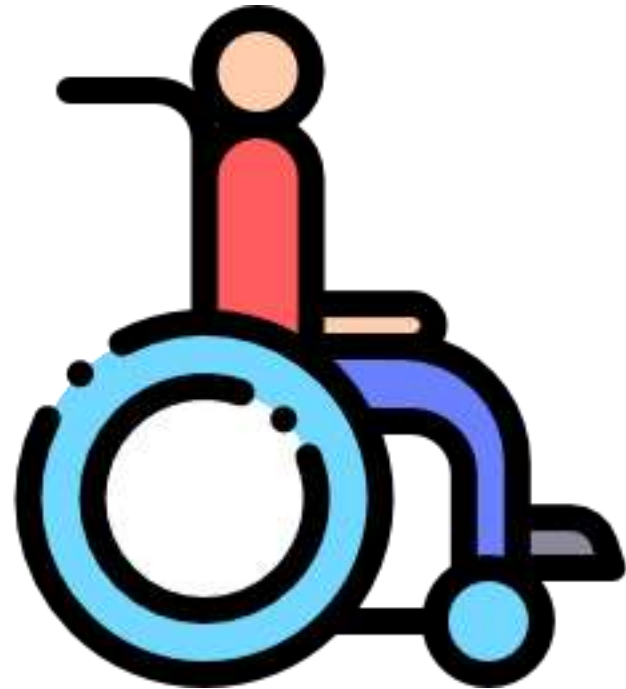
Coordonnées : 1 Rue de la République, 72100 Mayenne | Téléphone : 03 53 23 44 44 | Fax : 03 53 23 44 44 | Site internet : www.musee-chateau-mayenne.fr | Septembre 2017

LES HANDICAPS :
notions de base

1 quizz en ligne

<https://docs.google.com/forms/d/1VNc1dH9JpMni4W1n8T2023SCFqZvXwtBjMuTC2SpWdY/edit>

HANDICAP MOTEUR



LES OUTILS ADAPTES

- fauteuils roulants en prêt (manuels)
- sièges-cannes en prêt
- brochures, guides de visite et autres documents à la bonne hauteur
- indication des **ascenseurs** sur les plans et les brochures
- audioguide avec **lanière**
- audioguide avec **casque**





PLACE D'ALBERTAS

Ensemble réalisé selon la mode parisienne des places royales.

PLACE DE L'HÔTEL DE VILLE

Elle s'ouvre sur un ensemble architectural remarquable, agrémenté d'un marché aux fleurs.

11 L'ARCHEVÊCHÉ

Ancienne demeure des archevêques, elle accueille en été le festival international d'art lyrique.

12 CATHÉDRALE SAINT-SAUVEUR

Construite sur l'ancien forum romain, son architecture retrace les époques traversées.



FACILE



PASSAGE AVEC CALADE



FORTE DÉCLIVITÉ



TOILETTES ACCESSIBLES



OFFICE DE TOURISME



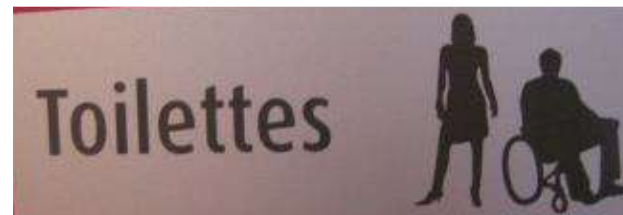
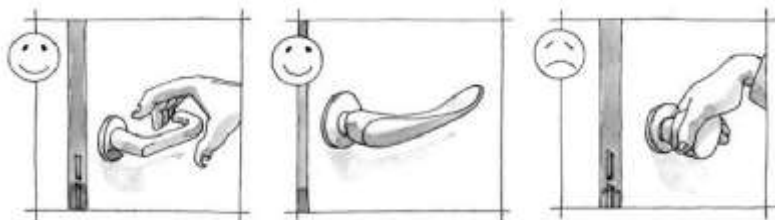
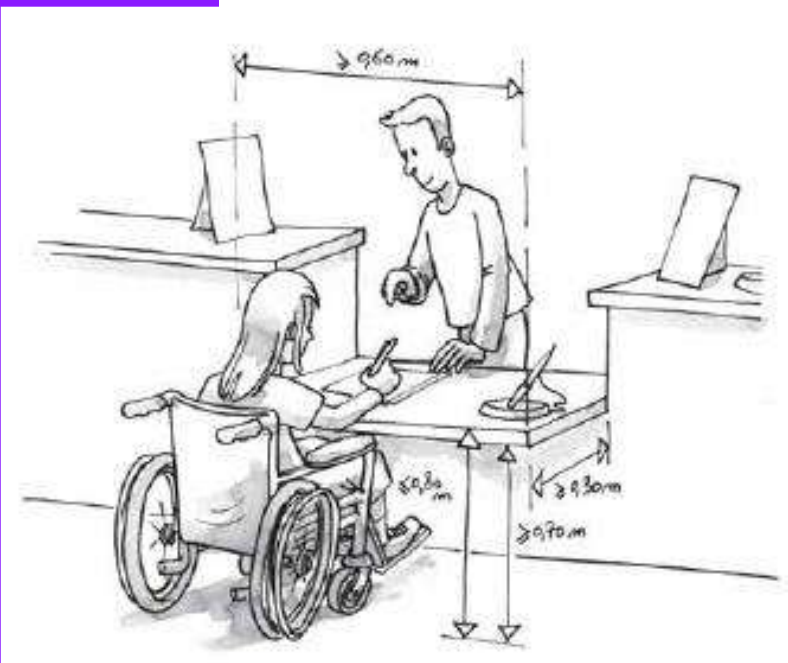
PARKING



STATIONNEMENT PMR



BANCS PUBLICS



HANDICAP MENTAL / INTELLECTUEL

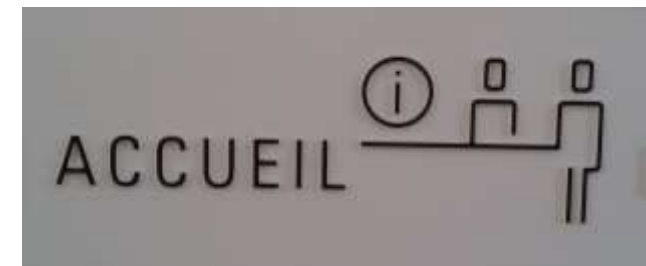


Le « Français facile à lire et à comprendre »

<https://www.cultureaccessible.fr/pages/e-learning/falc-etape-5.html>



La signalétique avec pictogrammes

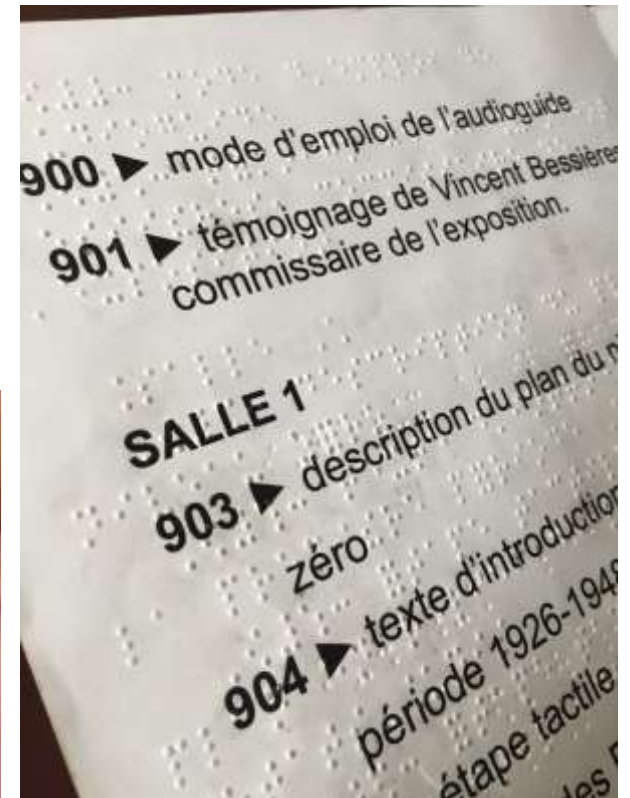


HANDICAP VISUEL

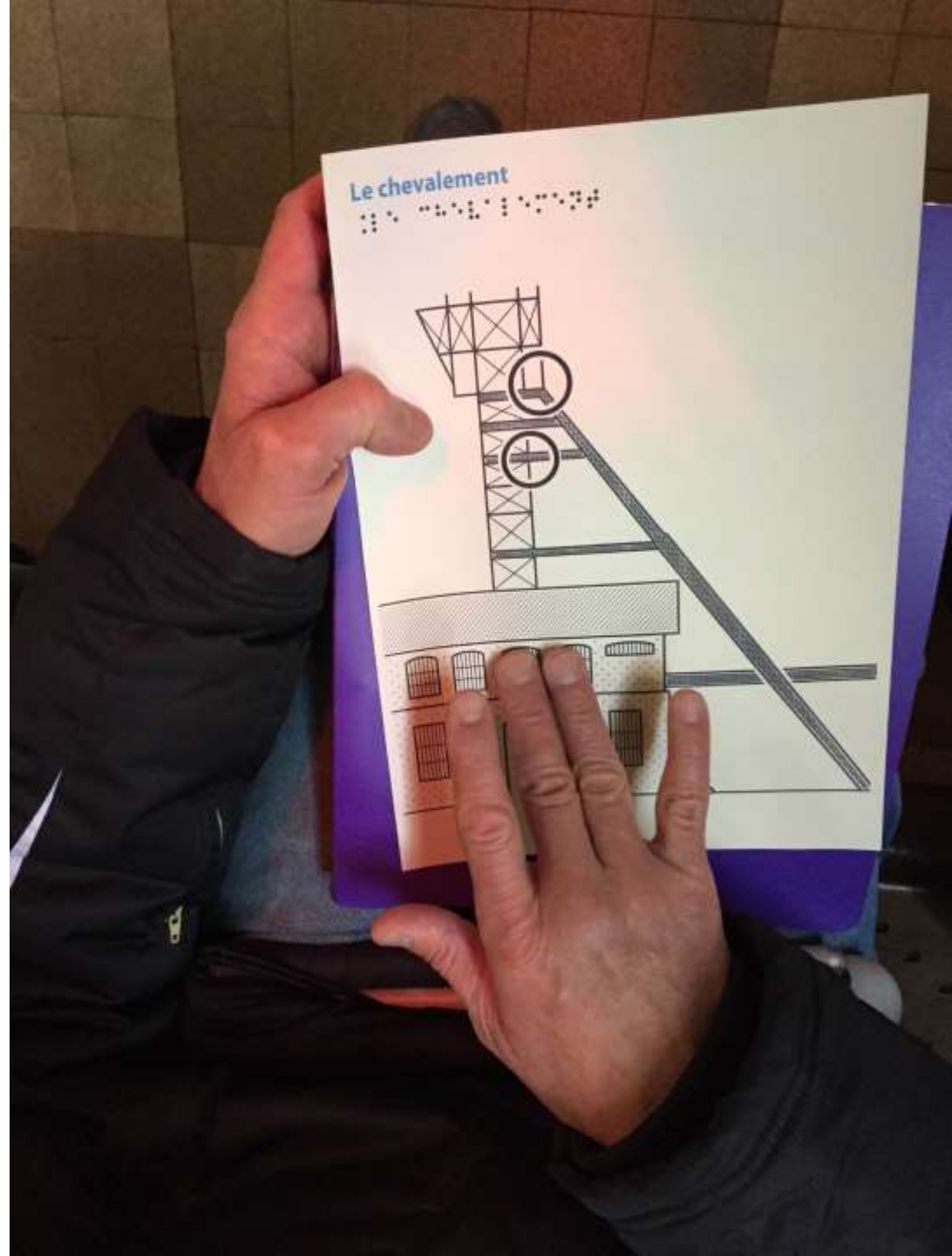


LES TEXTES ADAPTES POUR LES NON-VOYANTS

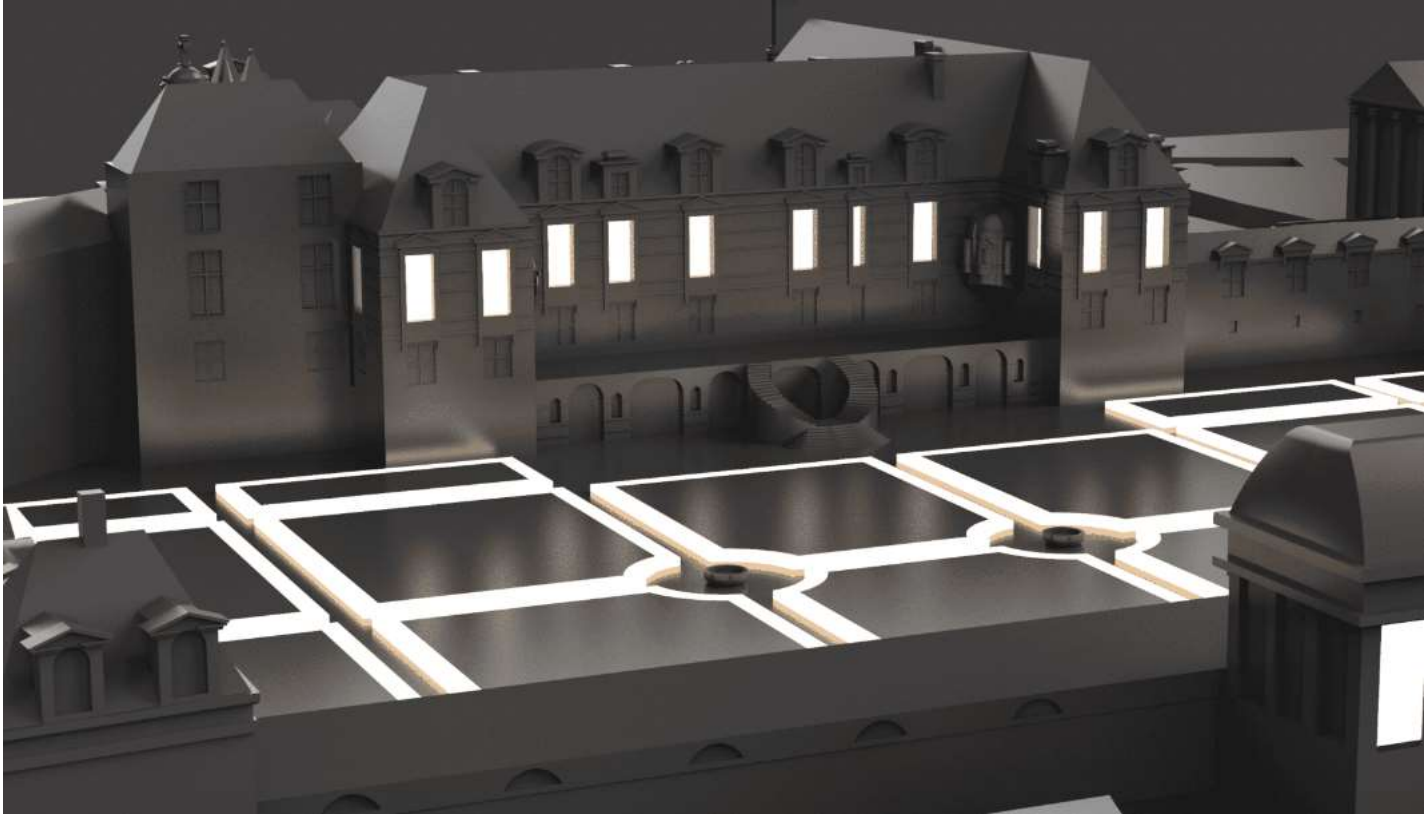
- corps 24
- police Arial
- sans alignement à droite
- fort contraste coloré



LES IMAGES TACTILES



*Musée de la mine,
Saint-Etienne*



HANDICAP AUDITIF



LES OUTILS ADAPTES

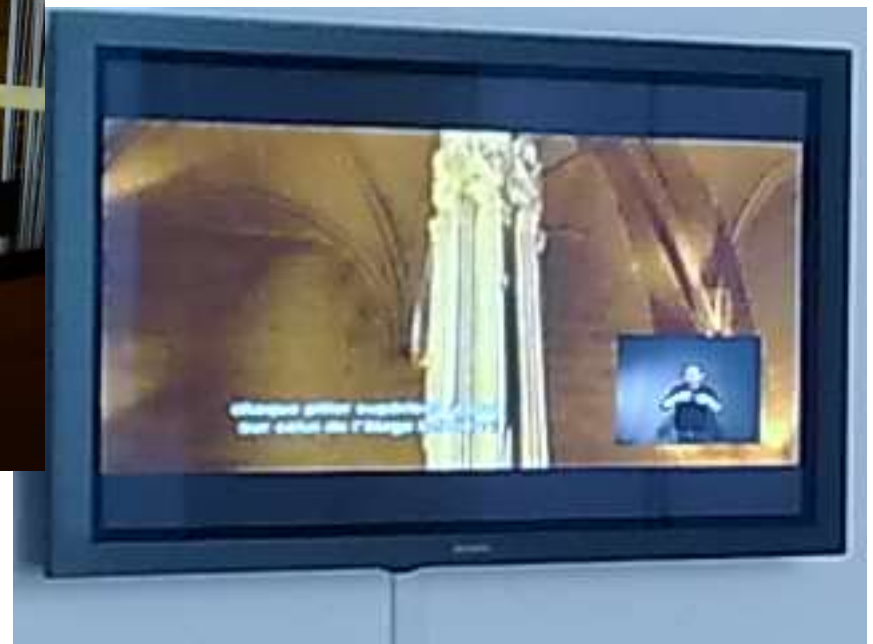
- boucles magnétiques



- le sous-titrage
- les vidéos en LSF



Musée Gadagne, Lyon



Château de Vincennes

- les visio-guides ou guides multimédias



LA MARQUE
« *TOURISME ET*
***HANDICAP* »**

LA MARQUE « TOURISME et HANDICAP »




Les marques nationales du tourisme
 DIRECTION GÉNÉRALE DES ENTREPRISES

[Accueil du portail](#) > [MARQUES-NATIONALES-TOURISME](#) > [Tourisme et Handicap](#) > [Marque d'Etat Tourisme et Handicap](#)

[Accueil](#) | [Qualité Tourisme™](#) | [Tourisme et Handicap](#) | [Destination pour tous](#)

[Obtenir la marque T&H](#) | [Documents contractuels](#) | [GMTH : candidater/renouveler en ligne T&H](#) | [Partenaires](#) | [Communication](#) | [Evénements](#) | [FAQ](#)

Tourisme

La marque d'Etat Tourisme & Handicap



La marque d'Etat Tourisme & Handicap a pour objectif d'apporter une information objective et homogène sur l'accessibilité des sites et des équipements touristiques.

Tourisme & Handicap prend en compte les **quatre familles de handicaps** (auditif, mental, moteur et visuel) et vise à développer une offre touristique adaptée et intégrée à l'offre généraliste.

Cette marque est le **fruit d'une collaboration entre plusieurs acteurs** : le ministère chargé du Tourisme, les professionnels du secteur, les collectivités territoriales et les associations représentant les personnes handicapées.

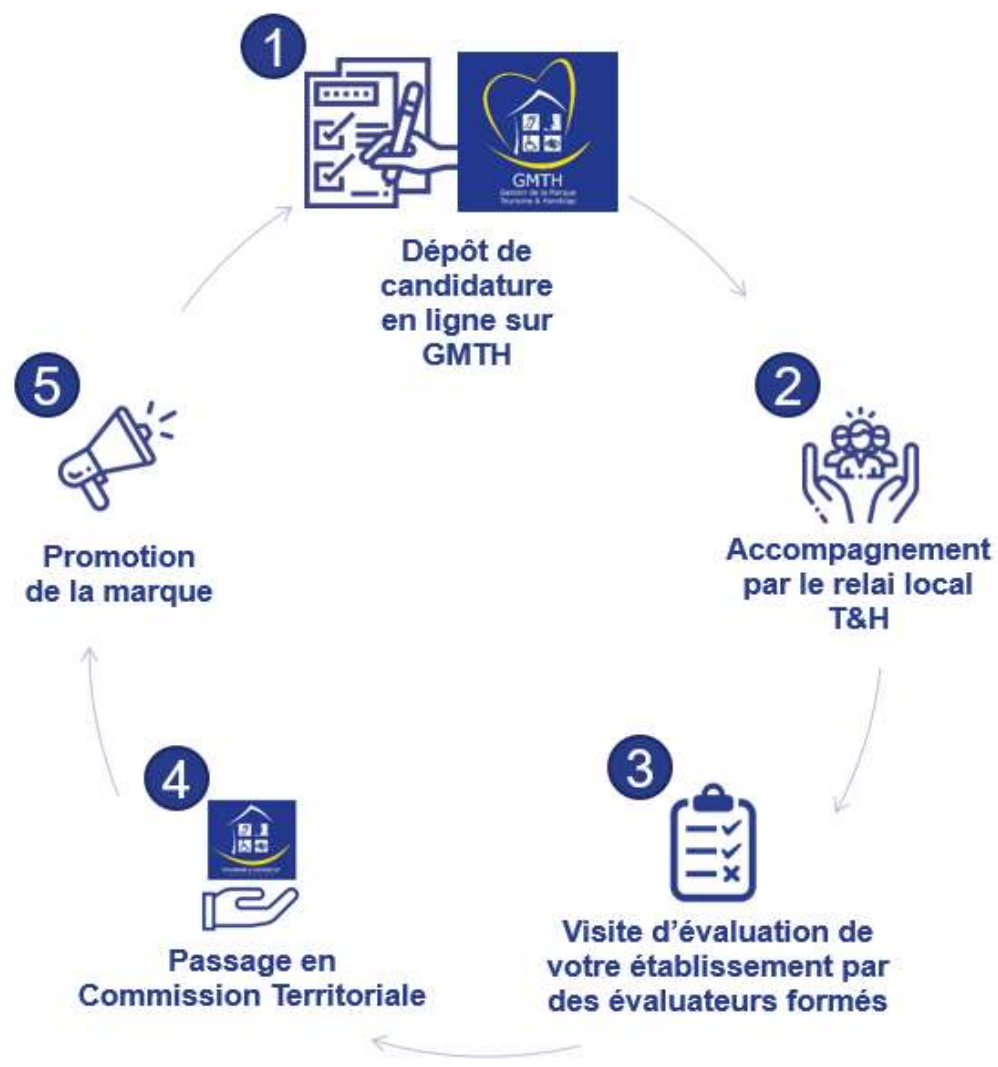
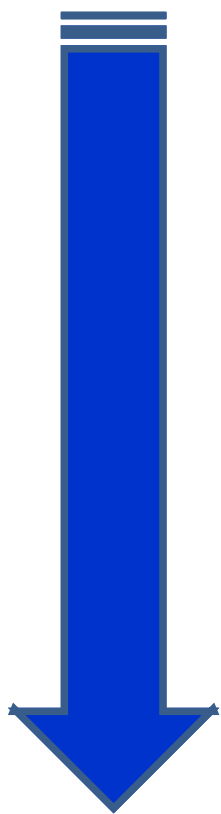
Propriété de l'Etat, elle a été déposée à l'Institut national de la propriété intellectuelle, le 12 février 2003 en tant que **marque collective simple**.

Trouver un établissement labellisé Tourisme & Handicap



Découvrez les prestataires Tourisme & Handicap

COMMUNICATION



MERCI de votre attention !

Retrouvez ces ressources sur le site :

www.cultureaccessible.fr

Mot de passe : MeDiAcc2013

L'Académie eTourisme

Une question ?

contact@academie-etourisme-paysdelaloire.fr

Programme et inscriptions :

www.academie-etourisme-paysdelaloire.fr

Restons connectés !

[Lien groupe Facebook privé](#)

Copyright

CC by Flickr : Guillaume Vellut, Panthéon@Paris / Fred Romero, Paris Philharmonie 2 / edwin.11, streets of Lyon / Dabiel Jolivet, Chemillé-sur-Indrois / Montagne monkik icon from www.flaticon.com / Escalateur Christian K., no handicap with handicap / course de chevaux BiblioArchives Canada, the start of the horse race Kelowna / Shawn Campbell, handicap accessible parking / jean-louis zimmermann, handicap : fauteuil roulant Paris FR75 / Jesper Sehedted, Dyslexi / Vicknes Waran, Depression II / Frédéric Bisson, passage piéton / jean-louis zimmermann, avuegle, gare routière provisoire (Avignon) / Thomas Quine, 1885 Rifle / Michael Coghlan, Conversation / Avion Samu IMG 5175 / Frédérique Voisin-Demery, La vieille marchine à laver / Raffi Asdourian, La Discothèque / LSF : Marina Escot, Handicapé / Rusty Clark, Handicap / Kevin Wong, Library / Kecko, Swiss SBB Train Toilet / Bibliotecas Redondela, Obradoiro de Kamishibai de Nadal /

Monterey Public Library, After – looking at fiction room / Bibliothèque de Nancy, Reliure Madruzzo-Tranche / Toto @ Matinino, A Kindle moment / Théâtre Thomas Cuelho, Muses / Médiathèque de Quimperlé, démonstration de broderie / Bibliothèque de l'Université d'Artois, Entrée de la BU d'Arras /

Copyright

icon from www.flaticon.com

Junction freeicon by Pixelmeetup / Montagne Mission free icon by monkik / Post it by Pixel perfect / weight balance by Freepik / List by Smashicons / disabled by freepik / Speak by Twitter / Thinking by monkik / idea by DinosoftLabs / hand finger with a ribbon by Freepik / idea by eucalyp / calendar by smashicons / Clock by Good Ware / question mark on a person symbol by Freepik / conversation bu Freepik / placeholder by Smashicons / Study by Freepik / ski by freepik / looking through binoculars by freepik / impatient by freepik / blind walking by zurb / elefant by freepik / right arrow by freepik / warning by freepik / noisy megaphone by freepik / deaf sign language by Scott de Jonge / no sound by freepik / person listening by freepik / conversation by Freepik / student sleeping in class by freepik / scale symbol by Popcic / Slide by Freepik / Man with stroller by Freepik / Hanger by Nikita Golubev / Goal by Freepik / Paint palette by freepik / Audio guide by freepik / Do not touch by freepik / Roman helmet by freepik / Crown by freepik / computer screen by ico, works / Music note by Gregor Cresnar / hand shake by freepik / pointing finger by freepik / Analyze by geotatah / Rgb by freepik / naughty girl by freepik / girl crying by freepik / Shocked girl by freepik / Lipstick by Freepik / Light bulb by Vectors Market / Analytics by Pixel perfect / Barcode Product by Ctrlstudio / Partnership by Freepik / Finish by Darius Dan / Running at finish line by Freepik /