

Baromètre de conjoncture touristique des Pays de la Loire

Août 2022

SITUATION DES PROFESSIONNELS DU TOURISME DES PAYS DE LA LOIRE EN AOÛT 2022 ET PRÉVISIONS POUR LA FIN DE SAISON

Un bilan très positif pour cette saison estivale



Satisfaction de l'ensemble des professionnels sur l'activité de la saison estivale



7,5/10

Note attribuée à l'activité de la saison estivale par l'ensemble des professionnels

Pour mémoire 6,7 en juin



Prévisions d'activité encourageante pour septembre pour l'ensemble des professionnels

- Une saison qui répond aux attentes

COMMENT S'EST PASSÉE VOTRE ACTIVITÉ DURANT LA SAISON ESTIVALE 2022 ?

51 %
COMME PRÉVU

31 %
MIEUX QUE PRÉVU

18 %
MOINS BIEN QUE PRÉVU



Malgré une météo marquée par des températures caniculaires, plus de 8 professionnels sur 10 ont réalisé une saison d'été conforme voire supérieure à leurs prévisions de juin 2022. Ce taux atteint 85% pour les professionnels labellisés Accueil-vélo, confirmant le succès du cyclotourisme cet été. Le tourisme urbain a repris des couleurs, avec 4 professionnels sur 10 notant une saison mieux que prévue. Les prévisions de la saison estivale ont été largement dépassées pour 6 campings sur 10 toutes zones confondues, qui lui attribuent une note de 8/10.

Le niveau de fréquentation touristique, française et étrangère, a été identique à l'été dernier et même meilleur pour plus de 42 % des professionnels. Ils sont même 38 % à constater une fréquentation supérieure à celle de 2019.

NIVEAU DE FRÉQUENTATION DE LA CLIENTÈLE

	Plutôt supérieur	Stable	Plutôt inférieur
Vs été 2019	38 %	43 %	19 %
Vs été 2021	42 %	41 %	18 %



Baromètre de conjoncture touristique des Pays de la Loire

Août 2022

• De nouvelles clientèles françaises

NIVEAU DE FRÉQUENTATION DE LA CLIENTÈLE FRANÇAISE
PAR RAPPORT À L'ÉTÉ 2019

	Plutôt supérieur	Stable	Plutôt inférieur
Gîtes et meublés	26 %	60 %	14 %
Hôtels	39 %	45 %	16 %
Villages vacances	27 %	27 %	46 %
Campings	59 %	39 %	2 %
Chambres d'hôtes	34 %	53 %	13 %
Lieux de visite	36 %	33 %	31 %
Offices de tourisme	21 %	33 %	46 %
Restaurants	33 %	40 %	27 %
Ensemble	34 %	48 %	18 %

Concernant les visiteurs français, 1 professionnel sur 2 note un volume identique de clients français à celui de 2021. 48 % d'entre-eux estiment même avoir retrouvé le niveau de fréquentation de la clientèle française de 2019, voire dépassé (34 %) voir ci-contre.

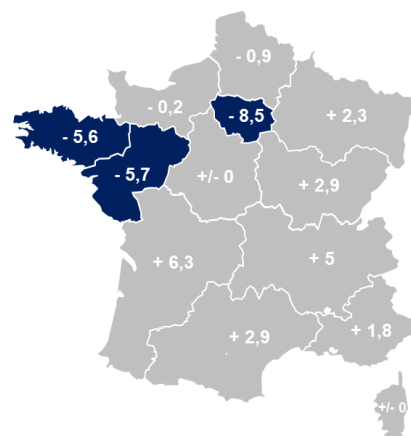
Fait nouveau, 39 % des hôtels, 34 % des chambres d'hôtes et 33 % des restaurants après deux années compliquées ont un meilleur niveau de fréquentation qu'en 2019. Les campings restent toujours plébiscités. Les gîtes et meublés, grands gagnants des saisons précédentes,

conservent un niveau de fréquentation identique alors que les villages vacances n'ont toujours pas retrouvé le niveau de fréquentation de 2019.

À noter, les lieux de visite qui ont un avis plus partagé sur leur niveau de fréquentation française cet été. Un effet des fortes chaleurs, qui a limité les activités ? Ressenti mentionné par les offices de tourisme moins sollicités que les saisons précédentes.

Selon le ressenti des professionnels, les visiteurs français sont toujours majoritairement originaires des Pays de la Loire (16%) d'Ile de France (15%) et de Bretagne (10%); toutefois, la nette augmentation des clientèles des autres régions françaises qui ne sont pas traditionnellement les clientèles de la région, diversifient cet été, les provenances des touristes français et donc le poids en part. Les touristes des régions du sud et de l'est ont ainsi plus particulièrement choisi notre région. Par exemple, la part de la Nouvelle-Aquitaine estimée à 2,7 % en 2021 est à 9 % en 2022 ! Ces résultats resteront à confirmer avec le relevé des nuitées en fin de saison par l'observatoire.

ÉVOLUTION DE LA PART ESTIMÉE DE LA PROVENANCE DES CLIENTS FRANÇAIS DES PAYS DE LA LOIRE



Baromètre de conjoncture touristique des Pays de la Loire

Août 2022

• Le retour des touristes étrangers

Pour 69 % des professionnels la clientèle internationale revient progressivement à son niveau de 2019 ou même le dépasse. Ce chiffre grimpe même à 72 % sur le littoral. Un retour surtout remarqué par les gestionnaires de campings (50 %). Toutefois ce sont des résultats à nuancer selon les secteurs ; ainsi, les hôteliers sont totalement partagés alors que les villages vacances sont loin du compte par rapport à 2019.

NIVEAU DE FRÉQUENTATION DE LA CLIENTÈLE ÉTRANGÈRE
PAR RAPPORT À L'ÉTÉ 2019

	Plutôt supérieur	Stable	Plutôt inférieur
Gîtes et meublés	22 %	51 %	27 %
Hôtels	32 %	36 %	32 %
Villages vacances	13 %	24 %	63 %
Campings	50 %	32 %	18 %
Chambres d'hôtes	26 %	44 %	30 %
Ensemble des répondants	29 %	40 %	31 %

Selon les 685 répondants, la part d'étrangers reçue atteindrait en moyenne 21 %. Une part qui, si elle est vérifiée en fin d'année par le bilan Insee, confirmera un retour de la clientèle étrangère à un niveau supérieur à 2019. Les principales clientèles observées sont les Belges, les Britanniques et les Allemands. Sans surprise dans les campings, nous retrouvons les Néerlandais.

• Un chiffre d'affaires satisfaisant

NIVEAU DE SATISFACTION DU CHIFFRE D'AFFAIRES DE LA SAISON 2022

	Très satisfaisant	Satisfaisant	Peu satisfaisant	Pas du tout satisfaisant
Meublés et gîtes	31 %	60 %	7 %	2 %
Hôtels	13 %	65 %	22 %	0 %
Villages vacances	18 %	64 %	18 %	0 %
Campings	40 %	57 %	3 %	0 %
Chambres d'hôtes	32 %	55 %	12 %	1 %
Lieux de visite	17 %	58 %	21 %	4 %
Offices de tourisme	20 %	68 %	12 %	0 %
Restaurants	29 %	39 %	27 %	5 %
Ensemble	28 %	57 %	13 %	2 %

Observation très positive, les professionnels du tourisme sont 85 % à noter un chiffre d'affaires satisfaisant ou très satisfaisant pour la saison estivale 2022. Le rebond tant espéré de l'activité pour cette saison 2022 est bien présent quelle que soit la zone : en ville, à la campagne ou sur le bord de mer. Néanmoins, quelques lieux de visite (21%), hôtels (22%) et restaurateurs (27 %) restent à la peine avec un niveau d'activité trop faible selon eux.

Deux faits marquants, signes encourageants de reprise :

- 83 % des autocaristes dans ce baromètre sont satisfaits de leur chiffre d'affaires sur l'été et ce, depuis le début de l'année.
- Après deux années sous contrainte, interrogés sur la santé de leur chiffre d'affaires depuis le début de cette année, plus de 8 professionnels sur 10 (84 %) toutes activités et zones confondues sont satisfaits ou très satisfaits de leurs résultats (plus de 9/10 pour les campings).



Baromètre de conjoncture touristique des Pays de la Loire

Août 2022

INFORMATION + ZQOM SUR LES MEUBLÉS (HORS BAROMETRE)

TAUX D'OCCUPATION DES HÉBERGEMENTS PRÉSENTS SUR LES PLATEFORMES DE LOCATIONS

	Pays de la Loire	Urbain	Rural	Littoral
Juillet 2022	60 %	59 %	62 %	64 %
Juillet 2021	58 %	59 %	57 %	61 %
Août 2022 *	69 %	67 %	70 %	76 %
Août 2021 *	66 %	67 %	64 %	66 %
Septembre 2022 *	30 %	26 %	26 %	24 %
Septembre 2021 *	27 %	26 %	23 %	22 %

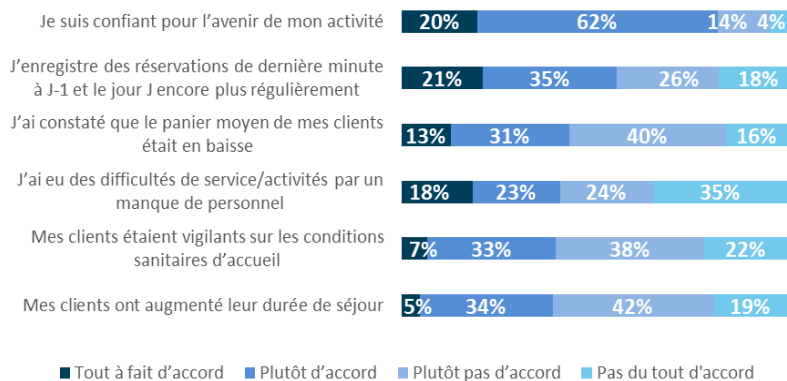
* ESTIMATION DES DONNÉES À DATE

Source : ORT des Pays de la Loire – Liwango

La location de meublés continue sa dynamique positive amorcée depuis les deux dernières années. Après un taux d'occupation supérieur de 6 points en juin, celui de juillet aura été supérieur de 2 points, tandis que le mois d'août est, à date, supérieur de 3 points. L'arrière-saison semble elle aussi, suivre la même voie avec plus de 3 points pour le moment pour le mois de septembre.

• Une confiance retrouvée malgré l'émergence de nouveaux comportements

OBSERVATION DES NOUVEAUX COMPORTEMENTS



Les observations ci-contre concernent l'ensemble des répondants. On observe ainsi, fait positif, que 82 % des professionnels sont plutôt confiants voire tout à fait confiants pour l'avenir de leur activité.

Par question, ce sont :

- 76 % des hôteliers et 70 % des restaurateurs qui ont le plus enregistré des difficultés de services liées à un manque de personnel.
- 69 % des lieux de visite ainsi que 55 % des hôteliers et des villages vacances qui ont remarqué une baisse du panier moyen des clients.
- 79 % des hôteliers et 84 % des campings qui constatent le plus une augmentation des réservations de dernière minute.

Interrogés sur les fortes chaleurs et la canicule, ce sont près de 4 professionnels sur 10 qui ont été impactés, notamment les lieux de visite (67 %) les restaurateurs (67 %) et les campings (50 %).

Pour 43 % des professionnels, la durée de séjour a diminué durant les épisodes de canicule, en particulier dans les campings (50 %) et les hôtels (47 %).

Mais ce sont surtout les activités proposées et la consommation qui ont été le plus impactées : diminution des activités relevée par 72 % des professionnels dont les offices de tourisme et baisse de la consommation pour 68 % durant les fortes chaleurs. C'est principalement le constat des restaurateurs (78 %) et des lieux de visite (72 %).



Baromètre de conjoncture touristique des Pays de la Loire

Août 2022

• Arrière-saison 2022 : en route vers l'été indien ?

TAUX DE RÉSERVATION MOYEN POUR LES MOIS
DE SEPTEMBRE ET OCTOBRE 2022

	SEPTEMBRE	OCTOBRE
Gîtes et meublés	50 %	33 %
Hôtels	42 %	22 %
Villages vacances	57 %	34 %
Campings	37 %	14 %
Chambres d'hôtes	37 %	18 %
Ensemble des hébergements	44 %	25 %

Si en juin dernier, les réservations pour l'été étaient anticipées, celles pour septembre sont semblables à l'année dernière à mi-août, à savoir 44 %. Les villages vacances pourraient une fois de plus jouer les prolongations comme la saison dernière avec un taux de réservation qui atteint déjà 57 % pour septembre et 34 % pour octobre.

La météo estivale inviterait-elle les clients à prolonger la saison ?

D'ores-et-déjà, concernant l'hôtellerie de plein air, les réservations à date pour le mois de septembre relevées par le baromètre national FTO sont en hausse de 28 % par rapport à l'année dernière (*Données baromètre de l'hôtellerie de plein air août 2022 France Tourisme Observatoire/ORT*).

LES PROFESSIONNELS NOUS ONT DIT :

« Malgré les fortes chaleurs, augmentation de la fréquentation depuis le début de la saison et retour des étrangers. »

« Changement de loisirs en dernière minute à cause de la canicule »

« Baisse de la location de vélo durant les fortes chaleurs. »

« Chambres en troglodyte très demandées. »

« C'est la première année que nous enregistrons des annulations car nos chambres ne sont pas climatisées. »

« Beaucoup de demandes de dernière minute. Réservations sur les activités proches (prix de l'essence ?) et à l'ombre ou dans l'eau à cause de la chaleur. Beaucoup de chèques vacances par rapport à l'année dernière. Grand retour des étrangers ainsi que diversité de la clientèle étrangère. »

« Des séjours plus longs, restent aux alentours, font moins de kilomètres surement dû au coût de l'essence. »

« Demande toujours plus de services, absence cet été de la clientèle senior en revanche plus de familles sur l'itinérance courte. »

« Une nouvelle clientèle de familles avec enfants en bas âge, qui recherche le calme et la nature. Elle est sensible à l'accueil basé sur des relations sincères et est demandeuse d'échanges sur le territoire. Elle s'intéresse aux marchés de producteurs, à l'accueil chez un vigneron. Elle randonne à pied ou à vélo. Elle choisit un restaurant qui cuisine des produits frais et locaux. Elle fait du slow tourisme ! »

« Clients très exigeants demandant beaucoup de services. »

« L'ambiance générale, le contexte économique actuel et futur incitent à la prudence. Plus que le coût de la location, le carburant et l'alimentation ont un impact sur la décision des estivants. »

« Globalement les clients font plus attention à leur budget et n'acceptent pas toujours bien les hausses de nos tarifs. »

« Les clients réduisent leur consommation, moins de petits déjeuners. »

« Clientèle plus exigeante, baisse de la consommation, augmentation des annulations de dernière minute. »

« Courts séjours en augmentation. »

Baromètre de conjoncture réalisé par l'Observatoire Régional du Tourisme-eStaRT, pour le compte de Solutions&co, en collaboration avec les 5 Agences Départementales du Tourisme, la CCIR, l'UNAT, la FNTV et autres fédérations professionnelles. **Analyse de 1074 réponses** de professionnels du tourisme des Pays de la Loire. Enquête réalisée entre le 11 et le 22 août 2022.

