



ACTIVITÉ DE CAMPING À LA FERME

Témoignage de Yann ROBIN, Ferme de la Maison Neuve à BOUFFÉRÉ (85).



LA FERME ET LE PROJET AGRITOURISME

- **La ferme** : polyélevage, 80 ha, magasin à la ferme, atelier de transformation, animations.
- **Le projet agritourisme** : camping à la ferme depuis l'été 2016. Parti d'une porte ouverte et de l'intérêt des clients pour la ferme.

LES RAISONS DE CETTE DIVERSIFICATION

- **Rendre l'activité agricole viable.**
- Partir en camping à la ferme relève de leurs pratiques familiales.
- Avoir des échanges sur les attentes des consommateurs, transmettre ses valeurs.

LE TEMPS DE TRAVAIL

- En été : 2 personnes recrutées à mi-temps pour les animations, l'entretien des sanitaires et l'accueil clients.

LE BUDGET & LES AIDES FINANCIÈRES ET HUMAINES

- **Aides** : pas de demandes de subventions pour la partie camping.
- **Travaux** : Yann les a réalisés et a trouvé cela relativement simple.
- **Structures ressources** :
 - le Conseil municipal en place en 2016 a permis de simplifier les démarches administratives.
 - LPO et Paysans de Nature : donnent des orientations sur la façon de travailler en protégeant le maximum l'environnement et mettent en place des animations sur la biodiversité.
 - Enercoop pour l'électricité locale.
 - Cerfrance 85 pour la partie conseil, expertise comptable.

DÉPENSES

- **Dépenses de fonctionnement** : difficiles à chiffrer car intégrées aux dépenses de la ferme.
 - Un budget dédié au site internet et aux flyers.
 - Un budget pour le matériel des animations (boîtes à loupe, ...).

LES PRESTATIONS ET LE PUBLIC

- **Camping** : emplacement de 5 € à 7 € par personne.
- **Animations** :
 - depuis 2020 pour les groupes.
 - en 2021 pour les particuliers/familles en matinée ou semi-nocturne. 7€ par enfant. Prix famille non encore fixé.
 - Animation « Vie ma vie de paysan » à la journée : plaît bien.
- **Public** : touristes (juin), camps (juillet/ mi-août), seniors, personnes sans enfants (fin été). Autres mois : des travailleurs car pénurie de logements de courte durée dans le secteur.
- **Taux de remplissage** : camping complet de mi-juin à mi-août sur une période normale. Reste de l'année aléatoire car dépendant des chantiers autour, des ponts, de la météo.

CHIFFRE D'AFFAIRES

- **La partie agritourisme représente 10% du chiffre d'affaires** une année normale. Avec l'ajout de la partie animation, prévisionnel de 20%.



YANN NOUS RACONTE :

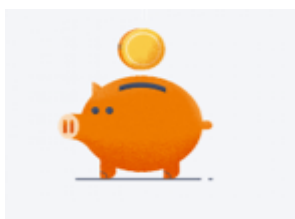
« Il y aurait la possibilité d'avoir beaucoup plus de revenus que ce qu'on a aujourd'hui. Il faudrait développer en faisant du gîte ou de la table d'hôtes. C'est un autre métier. Aujourd'hui je n'aurai pas le temps. »

« La crise sanitaire nous a permis de nous rendre compte qu'il ne fallait pas forcément viser gros dès le départ, pas trop investir, être capable de se réinventer, de faire machine arrière, d'avoir un outil qui permette de passer la crise avec très peu de fréquentation. »

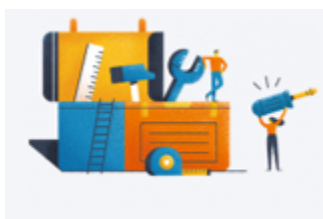
« Choisir une activité qui plait. Gagner sa vie, c'est sûr, mais aussi faire quelque chose où on se fait plaisir et on essaie de partager aux autres ce plaisir-là. »

ENVIE DE VOUS LANCER DANS L'AGRITOURISME ?

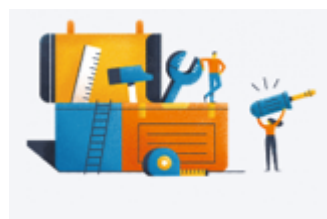
Quels que soient vos besoins et vos attentes, des personnes peuvent vous accompagner. Retrouvez tous les contacts et les informations utiles sur l'espace Agritourisme de Solutions pro tourisme : <https://www.solutions-pro-tourisme-paysdelaloire.fr/filieres-tourisme/agritourisme/>



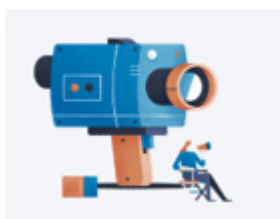
[Des aides financières](#)



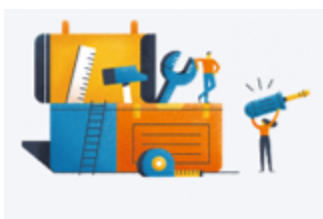
[L'annuaire des contacts](#)



[Réservation et vente en ligne](#)



[Votre ferme, lieu de tournage](#)



[Guides, liens utiles et l'Abécédaire « Reprise d'activité »](#)



[À la recherche de stagiaires ou d'apprentis?](#)

[Lien vers les autres témoignages Agritourisme.](#)

