



ACTIVITÉ VISITES RÉGULIÈRES ET ANIMATIONS À LA FERME

Témoignage de Véronique BERTRAND, Ferme Agri'KIDS à JARZÉ (49)



LA FERME ET LE PROJET AGRITOURISME

- **La ferme :** 60 vaches laitières, 150 ha de blé. Ferme familiale (depuis 1935), avec 3 associés. Véronique s'est installée en 2014. Elle est seule à travailler avec le public.
- **Le projet agritourisme :** ouverture des portes au grand public depuis 2015. Les cochons, poneys, chèvres, moutons, lapins, cochons d'inde... ont progressivement rejoint les vaches, veaux et génisses.

LES RAISONS DE CETTE DIVERSIFICATION

- Casser les clichés sur l'agriculture et l'agriculteur.
- Partager sa passion des animaux avec le grand public.
- Entretenir son goût du contact humain, particulièrement avec les enfants.

LES PRESTATIONS ET LE PUBLIC

- **Ouvert toute l'année, pour tous les publics** (particuliers, écoles, centres aérés, ehpad, Instituts médicoéducatifs, foyers).
- **Prestations :**
 - Visites libres : 5 € par personne
 - Visites guidées (env. 2h) : 8 € par personne
 - Les anniversaires à la ferme (pour 8 enfants) : de 80 à 150 €
 - Brunch à la ferme (avec visite de la ferme) : 23€ pour les adultes et 13€ pour les enfants
 - Nocturnes à la ferme : de 7 à 10 €
 - Agribox : de 15 à 100 €
- **Principaux visiteurs :** les locaux, surtout de la région angevine.

Les premières années, Véronique recevait 1 000 et 1 500 personnes à l'année. Aujourd'hui, en période de vacances scolaires, elle accueille environ 500 visiteurs par semaine !

TEMPS DE TRAVAIL ET CHIFFRE D'AFFAIRES

- **Temps de travail :** de 45h à 70h par semaine tout confondu. Depuis environ 2 ans, la partie accueil du public commence à dépasser en termes de temps passé la partie avec les vaches laitières.

À noter !

Véronique consacre environ 2 heures par jour, quasiment tous les jours de l'année, à l'animation des réseaux sociaux.

De plus, les investissements majeurs du projet ont été le site internet et les 6 panneaux positionnés au bord des routes.

- **Chiffre d'affaires :** entre 2 500 et 3 000 € par mois depuis l'été dernier.



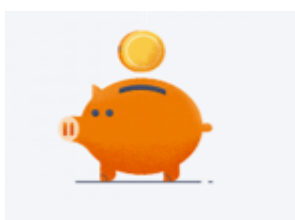
VÉRONIQUE NOUS RACONTE :

« Au départ, mes parents avaient du mal à accepter l'ouverture de la ferme au public car cela ne se faisait pas forcément, il y avait l'écart entre générations. Passer du temps avec les enfants demande aussi une certaine pédagogie. Maintenant, le regard de mes parents a changé en positif, on a de plus en plus de visiteurs et de demandes différentes ! »

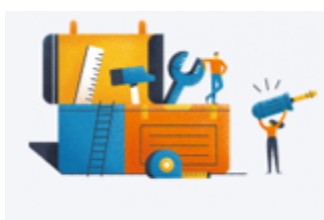
« Il faut y croire car ça fonctionne. Il faut un peu de temps, être sûr de ce qu'on fait, mais ne pas hésiter à se lancer car il y a une vraie demande. »

ENVIE DE VOUS LANCER DANS L'AGRITOURISME ?

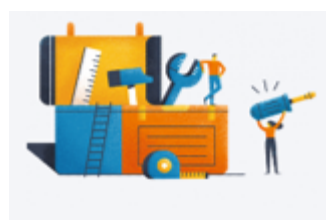
Quels que soient vos besoins et vos attentes, des personnes peuvent vous accompagner. Retrouvez tous les contacts et les informations utiles sur l'espace Agritourisme de Solutions pro tourisme : <https://www.solutions-pro-tourisme-paysdelaloire.fr/filieres-tourisme/agritourisme/>



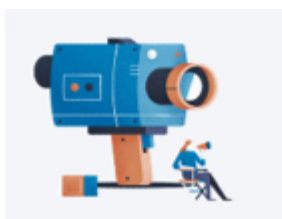
[Des aides financières](#)



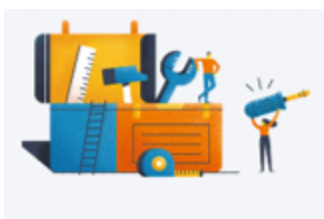
[L'annuaire des contacts](#)



[Réservation et vente en ligne](#)



[Votre ferme, lieu de tournage](#)



[Guides, liens utiles et l'Abécédaire « Reprise d'activité »](#)



[À la recherche de stagiaires ou d'apprentis ?](#)

[Lien vers les autres témoignages Agritourisme.](#)

